

# **ПЕЧАТНАЯ ГРАФИКА, КАК КОМПОНЕНТ РАЗВИТИЯ ТВОРЧЕСКОГО ПОТЕНЦИАЛА ОДАРОВЕННЫХ ДЕТЕЙ**

**Смирнова Анна Владимировна**

**МБУ ДО Детская школа искусств**

**им. В.И. Воробья г. Мончегорска, преподаватель,  
член Союза художников России**

# На выставке печатной графики «Школа – традиции, современность»





# На выставке печатной графики «Школа – традиции, современность»

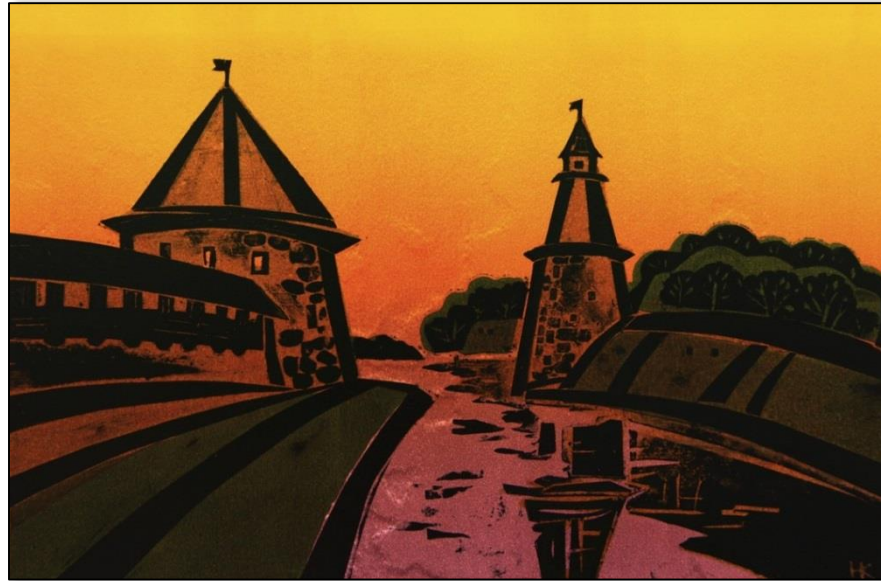




# На выставке печатной графики «Школа – традиции, современность»

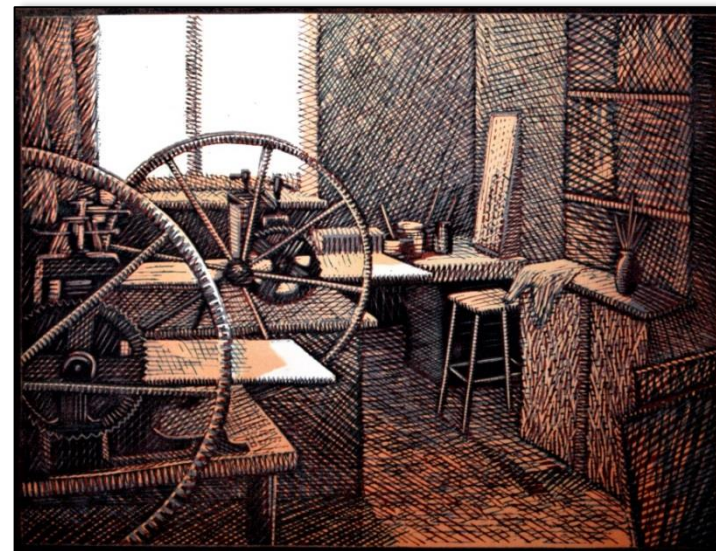
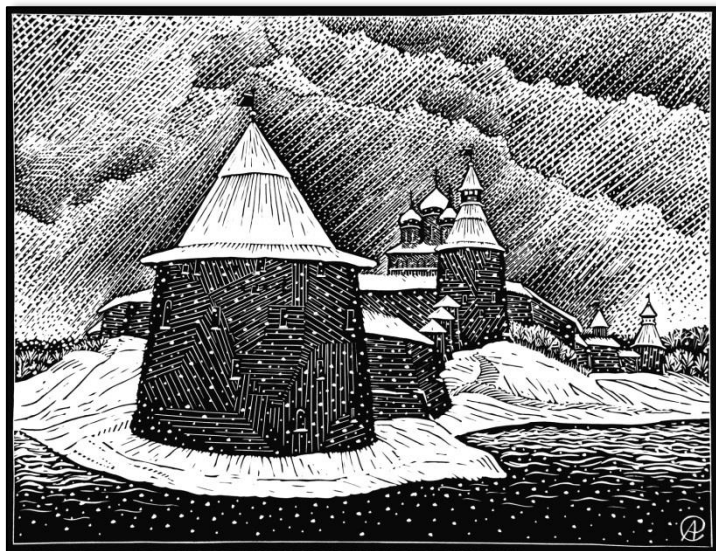


# **Работы преподавателя ДШИ им. В.И. Воробья Надежды Николаевны Каримовой в технике гравюра на картоне**





# Работы преподавателя ДШИ им. В.И. Воробья Анны Владимировны Смирновой в технике линогравюра



# Рисунок – основа графики



Эскиз к линогравюре «Печоры»



Линогравюра «Печоры»



# Мастерская печатной графики в Детской школе искусств им. В.И. Воробья





# Обучающиеся в процессе работы над гравюрой на картоне





**Работы обучающихся  
Детской школы искусств им. В.И. Воробья  
в технике гравюра на картоне (высокая печать)**





**Работы обучающихся  
Детской школы искусств им. В.И. Воробья  
в технике гравюра на картоне (высокая печать)**



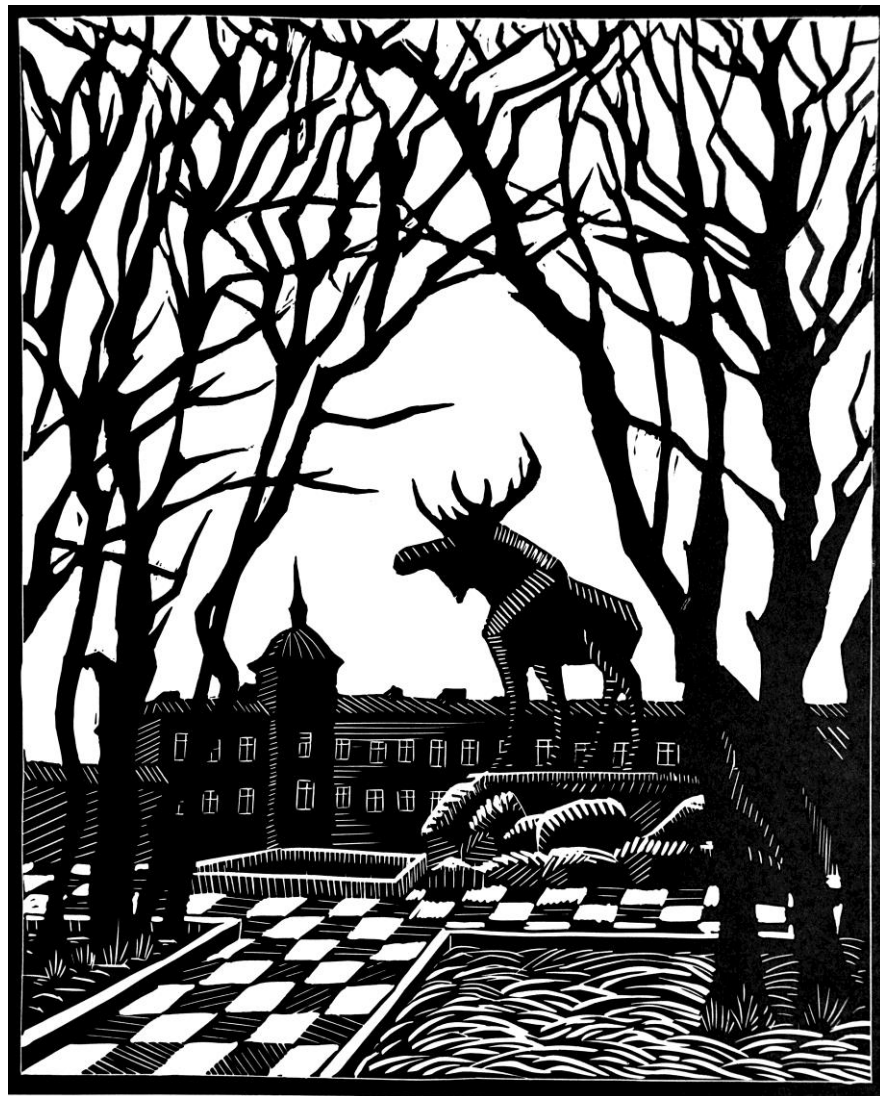
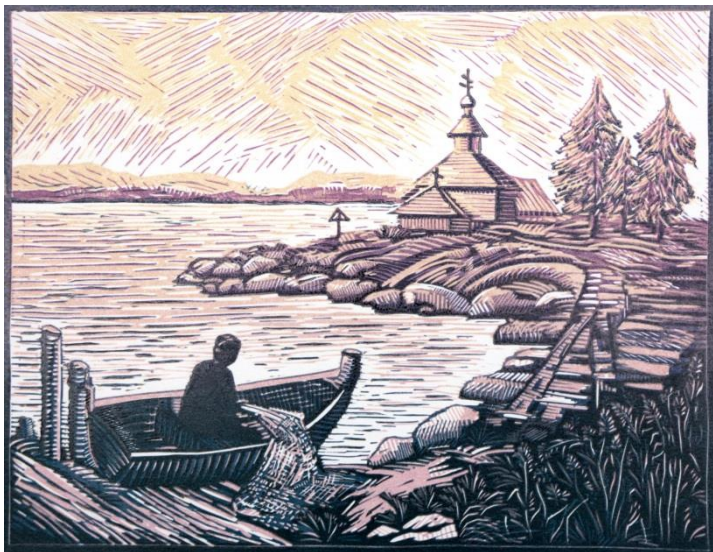


**Работы обучающихся  
Детской школы искусств им. В.И. Воробья  
в технике гравюра на картоне (глубокая печать)**





# Работы обучающихся Детской школы искусств им. В.И. Воробья в технике линогравюра





**Работы обучающихся  
Детской школы искусств им. В.И. Воробья  
в технике линогравюра**





# На выставке печатной графики «Школа – традиции, современность»

